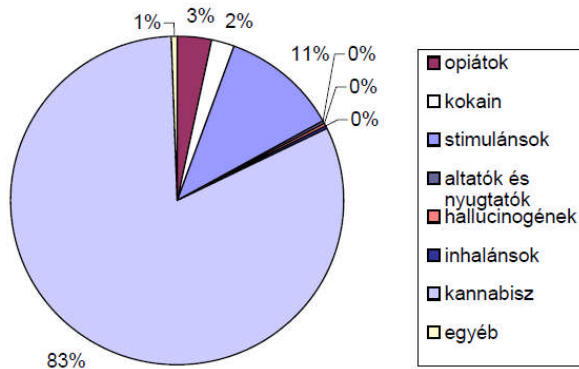


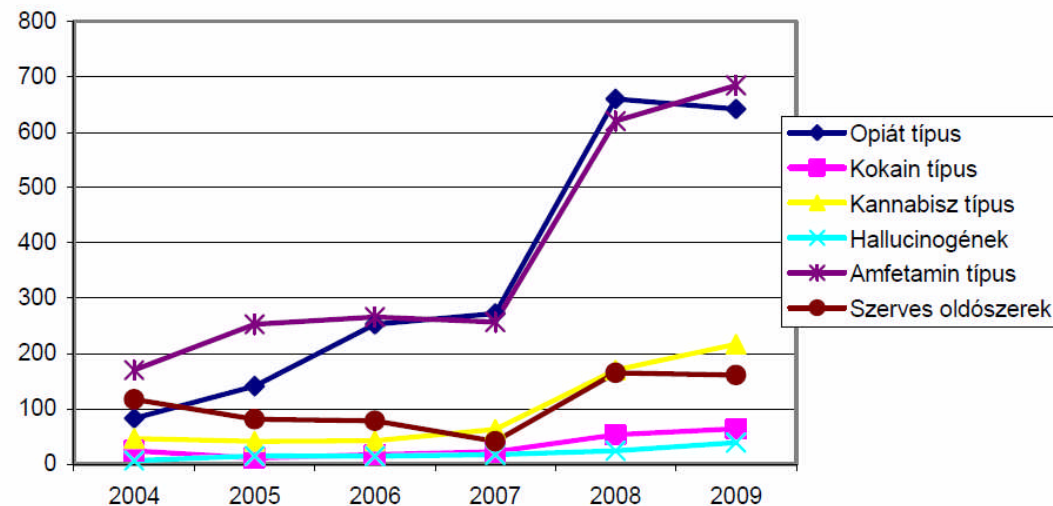
Egészségügyi ellátás

Rácz József

Elsődleges szerhasználat a kezelésbe kerültek körében, 2009-ben, n=3293 fő



2004 és 2009 között a Péterfy Sándor utcai Kórház Klinikai Toxikológiai osztályán drogmérgezés miatt kezeltek száma (fő)

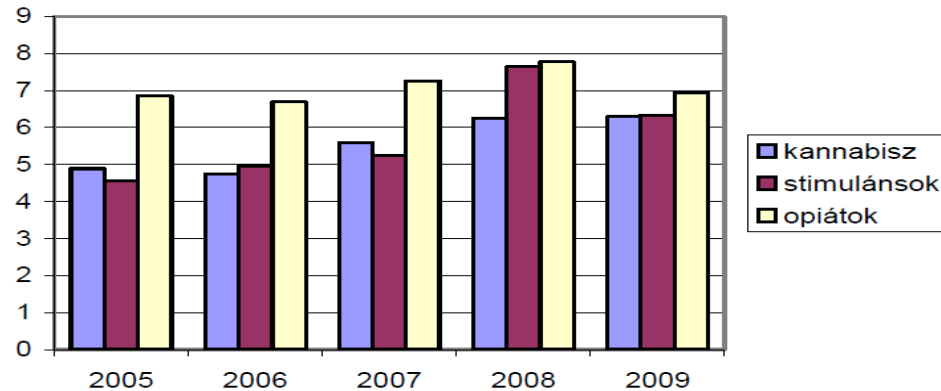


➔ Hova kerülnek a nem-kannabisz-használók?

➔ Miért nem érjük el őket vagy miért nem jutnak be a kezelőrendszerbe?

Forrás: OSAP 1627, illetve EüM (ESzCsM) 1211. sz.

Latencia



Forrás: OAC 2010

Elérés, hozzáférés

Kezelésbe kerültek (TDI)
Becsült szerhasználók
(rejtettek)

Opiáthasználók: **20%**
Amfetaminhasználók: **2%**
Kokainhasználók: **2%**
Injekciós használók: **20%**



Miért nem kerülnek be
„időben” a
szerhasználók?



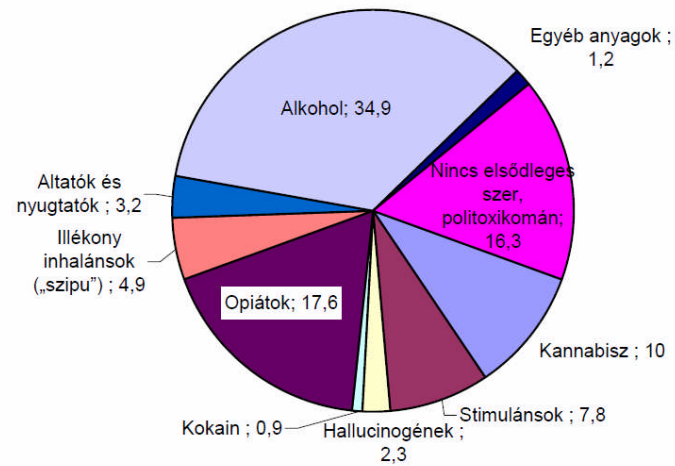
Miért nem jutnak tovább
az alacsony-küszöbű
ellátásokból?

Túccserében:
injekciós
használók **70%-a**

Drogterápiás intézetekben kezelték

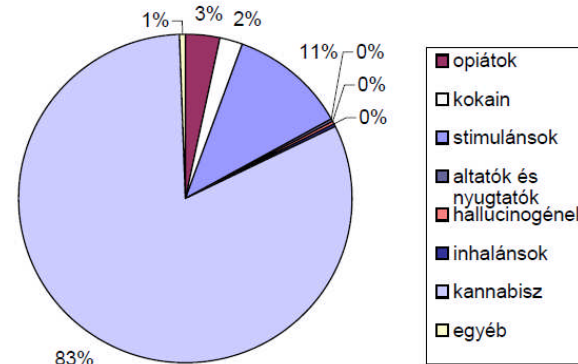


Miért az „enyhébb” esetek jutnak az egészségügybe, és a súlyosabb esetek a „szociális” ellátásba?



Forrás: Topolánszky et al. 200

Az egészségügyben kezelték



Forrás: OAC 2010

Szubsztitúciós kezelésben részesültek

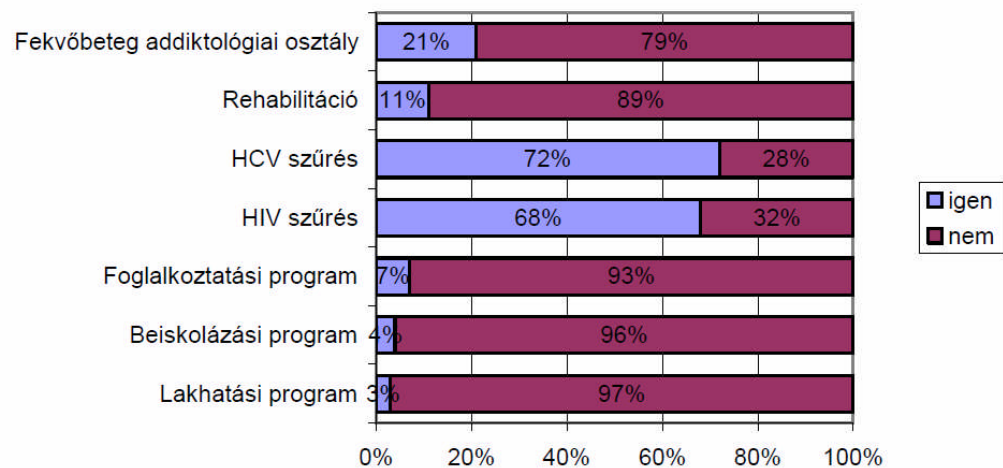
	Budapest Nyírő		Budapest Soroksár		Budapest Drogoplex		Budapest Békásmegyer		Eger		Veszprém		Pécs		Gyula		Miskolc		Szeged		Összesen	
	met.	b.n.	met.	b.n.	met.	b.n.	met.	b.n.	met.	b.n.	met.	b.n.	met.	b.n.	met.	b.n.	met.	b.n.	met.	b.n.	met.	b.n.
férfi	161	120	0	0	70	7	0	5	4	1	14	0	7	31	10	26	56	10	54	30	376	230
nő	63	45	0	0	17	4	0	1	8	0	2	0	7	5	2	3	4	3	20	11	123	72
nem ismert	0	0	139	52	0	0	0	0	0	0	0	0	0	0	0	0	0	0	0	0	139	52
összesen	224	165	139	52	87	11	0	6	12	1	16	0	14	36	12	29	60	13	74	41	638	354

Forrás: Nyírő Gyula Kórház Drogambulancia

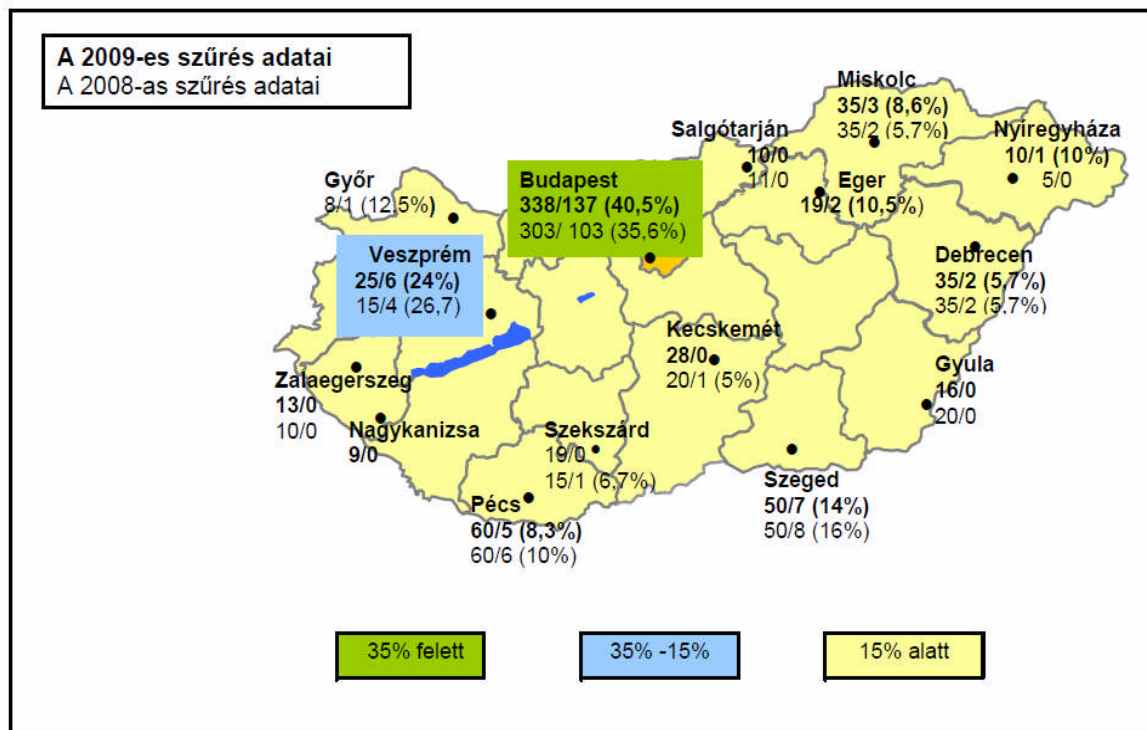
Metadon kezelésben lévőek a továbbutalás szerint (%) (N=150)

➔ Miért nem jutnak tovább a szubsztitúciós kezelésben részesülők?

➔ Miért nem nő a lefedettség?



Forrás: Rác et al. 2009



Forrás: Országos Epidemiológiai Központ (Dudás et al. 2010a) és Nemzeti Drog Fókuszpont

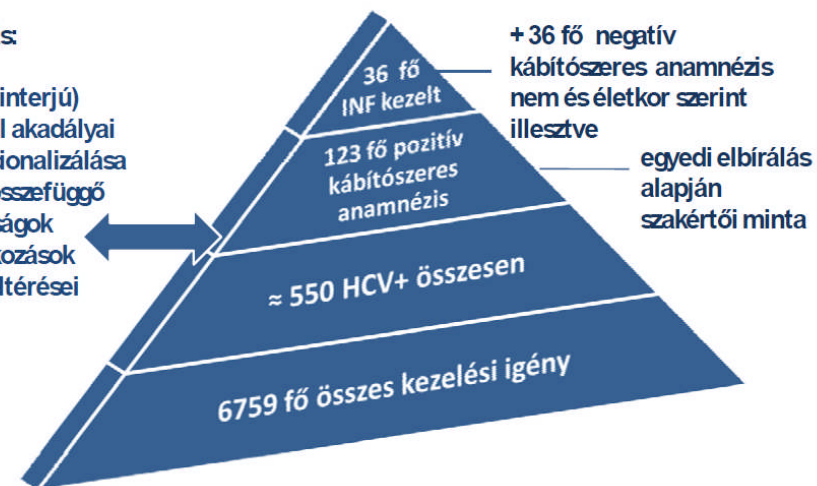
HCV fertőzöttek megoszlása

HCV fertőzöttek kezelésbe kerülése (Gazdag és mtsai, 2010)



Miért nem kerülnek
kezelésbe a HCV
fertőzöttek?

- kvalitatív feltárás:
(12 fő szakértő,
félig-strukturált interjú)
- kezelésbe vétel akadályai
 - kezelés operacionalizálása
 - kábítószerrel összefüggő kezelési sajátosságok
 - költség-vonatkozások szisztematikuss eltérései



A Szent László Kórház Hepatológiai Ambulanciáján megjelentek 2006.01.01. és 2008.12.31. között



Miért nem működik az egészségügyi és a szociális rendszerek közötti „átjárás”?



Miért nem a „súlyos” eseteket kezeljük?



Miért olyan kicsi az ellátórendszerhez való hozzáférhetőség – alacsony a megkeresés „hozadéka”?



Miért nincs összekapcsolt ellátókból álló terápiás spektrum?